



251-1536-0V100

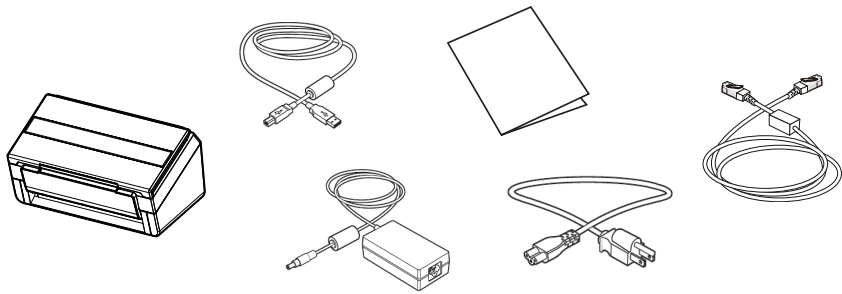
Sheet-Fed Scanner

Getting Started

Erste Schritte | Démarrage | Guida introduttiva | Procedimientos iniciales | Começando
Rozpoczęcie użytkowania | Подготовка к работе |入門/시작하기 |入門指南 | התחלת העבודה.

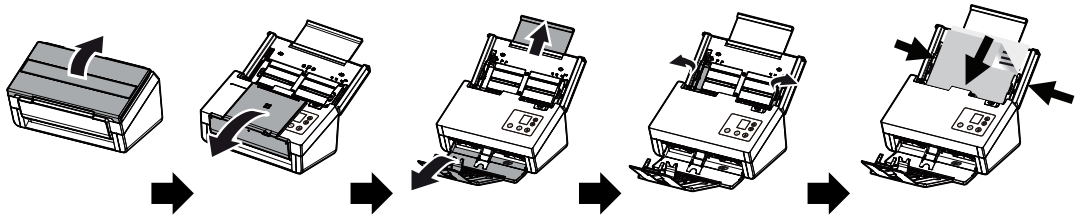
1 What's in the box

Deutsch Lieferumfang
Français Ce que contient la boîte
Italiano Contenuti della confezione
Español Contenido del paquete
Português O que vem na caixa
Polski Zawartość opakowania
Русский Содержимое коробки
日本語 箱の中身
한국어 내용물
繁體中文 包裝內容
עברית תוכן האריזה



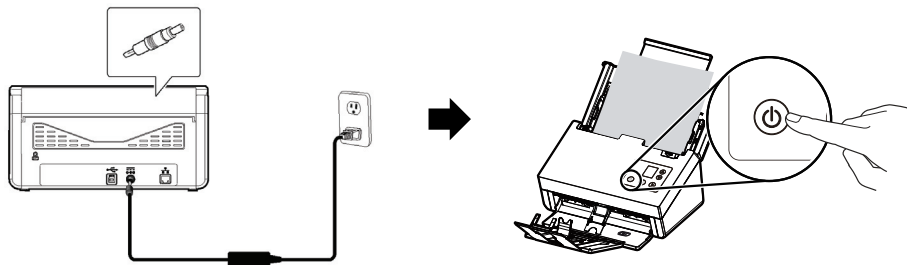
2 Install the scanner

Scanner installiere
Installer le scanner
Installazione dello scanner
Instalar el escáner
Instalar o Scanner
Zainstaluj skaner
Установка сканера
スキャナーの設置
스캐너 설치하기
安裝掃描器
התקנת הסורק



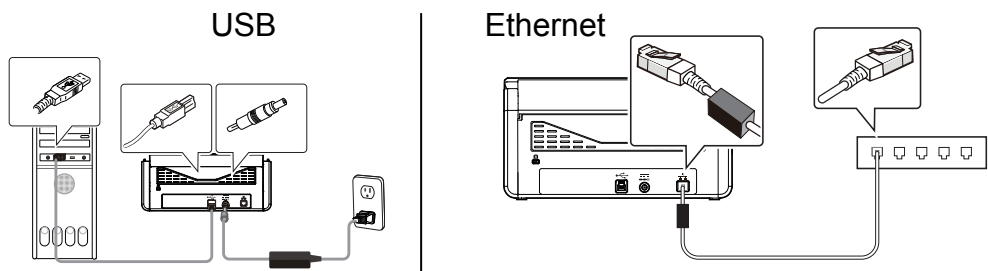
3 Connect to Power

Mit der Stromversorgung verbinden
Brancher l'alimentation
Collegamento all'alimentazione
Conectar la alimentación
Conecte à energia
Podłącz zasilanie
Подключение к источнику питания
電源に接続する
전원에 연결하기
連接電源
חיבור לחשמל



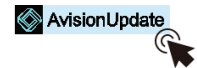
4 Connect to Computer

Mit dem Computer verbinden
Raccorder à l'ordinateur
Collegamento al computer
Conectar a su PC
Conecte ao computador
Podłącz do komputera
Подключение к компьютеру
コンピューターに接続する
컴퓨터에 연결하기
連接電腦
חיבור למחשב



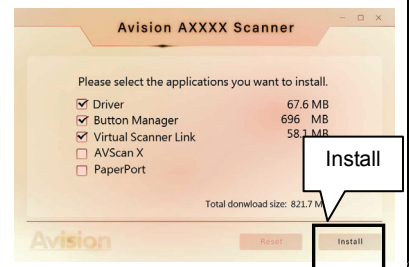
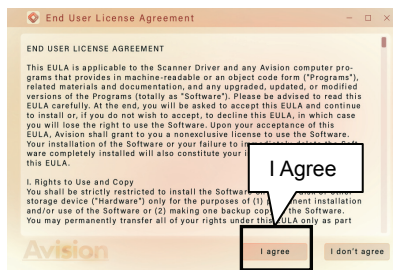
5 Install the Software - Download and run [Avision Update] at www.avision.com/install

Installieren Sie die Software – Laden Sie [Avision Update] unter www.avision.com/install herunter und führen Sie es aus
 Installez le logiciel - Téléchargez et exécutez [Avision Update] sur www.avision.com/install
 Installa il software - Scarica ed esegui [Avision Update] su www.avision.com/install
 Instale el software - descargue y ejecute [Actualización de Avision] en www.avision.com/install
 Instale o software - Baixe e execute [Avision Update] em www.avision.com/install
 Zainstaluj oprogramowanie - Pobierz i uruchom [Aktualizację Avision] ze strony www.avision.com/install
 Установите программное обеспечение — загрузите и запустите [Avision Update] на сайте www.avision.com/install
 ソフトウェアのインストール - www.avision.com/install で [Avision Update] をダウンロードして実行します
 소프트웨어 설치 - www.avision.com/install 에서 [Avision 업데이트] 다운로드 및 실행
 安裝軟件 - 至 www.avision.com/install 下載並執行 [Avision Update]
www.avision.com/install בתחנת [Avision Update] והפעל את הורד התוכנה - התקן את התוכנה



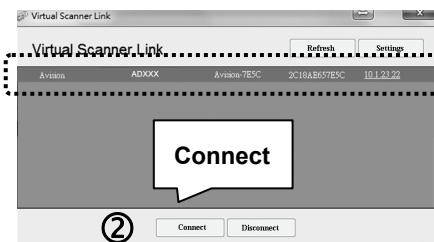
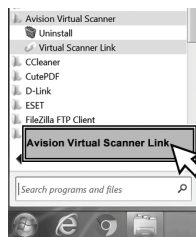
Install Driver/Button Manager V2/Virtual Scanner Link (VSL)

Treiber/Button Manager/VSL installieren
 Installer le pilote/ Button Manager/VSL
 Installa driver/ Button Manager/VSL
 Instalar controlador/ Button Manager/VSL
 Instalar Driver/ Button Manager/VSL
 Zainstaluj sterownik/ Button Manager/VSL
 Установить драйвер/ Button Manager/VSL
 ドライバー/ Button Manager/VSL のインストール
 드라이버/ Button Manager/VSL 설치
 安裝驅動程序/Button Manager/VSL
 Driver/Button Manager/VSL רביידוקת



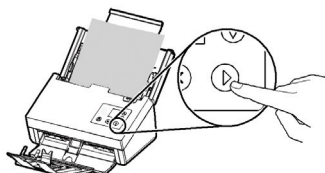
6 Open VSL (Virtual Scanner Link) Software (LAN)

Öffnen Sie die VSL-Software
 Logiciel VSL ouvert
 Apri il software VSL
 Abra el software VSL
 Abra o software VSL
 Otwórz oprogramowanie VSL
 Откройте программное обеспечение VSL
 オープン VSL ソフトウェア
 오픈 VSL 소프트웨어
 開啟 VSL 軟體
 פתיחת תוכנת VSL



Start a Scan

Einen Scan starten
 Lancer une numérisation
 Avviare una scansione
 Iniciar una digitalización
 Inicie uma digitalização
 Rozpocznij skanowanie
 Запустите сканирование
 スキャンを始める
 스캔 시작하기
 開始掃描
 התחלת סריקה



Download Driver/Manual at www.avision.com/download

Laden Sie Treiber/Handbuch unter www.avision.com/download herunter
 Téléchargez le pilote/manuel sur www.avision.com/download
 Scarica driver/manuale su www.avision.com/download
 Descargue el controlador/manual en www.avision.com/download
 Baixe Driver/Manual em www.avision.com/download
 Pobierz sterownik/instrukcję ze strony www.avision.com/download
 Загрузите драйвер/руководство на сайте www.avision.com/download
www.avision.com/download でドライバー/マニュアルをダウンロード
www.avision.com/download 에서 드라이버/매뉴얼 다운로드
 請至 www.avision.com/download 下載驅動程式/使用手冊
www.avision.com/download מדרוך בהתקן/מנהל את מנהל התקן/בתחנת



European Union Regulatory Notice

Products bearing the CE marking comply with the following EU Directives:

- Low Voltage Directive 2014/35/EC
- EMC Directive 2014/30/EC
- Restriction of the use of certain hazardous substances (RoHS) Directive 2011/65/EU